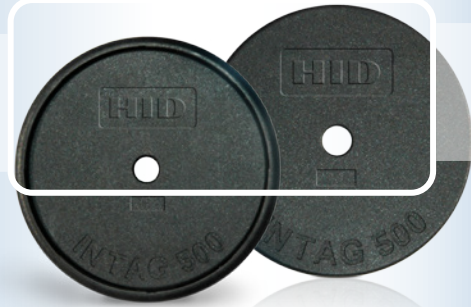


IN Tag™



在恶劣条件下使用的坚固的低频、高频和超高频 RFID 标签

- 耐用性 - 其结构可经受工业处理、运输和室外恶劣使用环境的考验
- 安装性 - 可在任何位置安装且不影响性能: 玻璃、塑料或木材, 具有在金属上安装的选择
- 选择性 - 丰富的频率, 内存, 直径和安装方法选择

IN Tag™ 无源非接触式 RFID 应答器在恶劣条件下提供可靠的性能。每个坚固 IN Tag 盘均具有高度的防水性、耐化学性和抗冲击性, 且已通过 ATEX 认证, 可在爆炸性环境中使用并可经受高达 140°C 的峰值温度。

低频 (LF) IN Tag 盘在固定于几乎任何表面时都表现出优良的性能。它们可为近距离感应读卡器应用提供可靠且具成本效益的标签部件, 支持从 64 bit 用户 ID 到高达 2048 bit 读写功能的数据存储。

高频 (HF) 盘采用防冲撞技术, 可提供更快的数据处理速度、更大的内存存储以及比 LF IN Tag 盘改进的读取距离。HF IN Tag 设备具有 1 kbit EEPROM 和 16 kbit FRAM 两种型号。

超高频 (UHF) IN Tag RFID 标签最远可从 3 米处读取。当物品滚动通过分配点和接收点时, 可对个别容器的整个货盘, 或可确定物品等级状态的

设备进行更新。它们符合 EPC Global Class 1 Gen 2 标准和读卡器。

HID IN Tag RFID 标签有多种尺寸。对于 LF 和 HF 应用, 微型 20 毫米的盘可粘合或嵌入至几乎任何位置。如果需要更大的读取距离, HID 提供 30 毫米和 50 毫米选项, 这些选项包括用于螺钉连接的预先钻出的孔。UHF 标签采用 50 毫米和 55 毫米盘。

HF 和 UHF IN Tag 盘提供金属安装 (OM) 版本, 可确保安装于金属表面时的性能。

HID IN Tag 应答器属于卓越性能级标签。对于轻型应用, 可考虑 HID Epoxy Disc 或 World Tag™ 应答器。对于需要暴露于极端高温环境下的应用, Volcano Tag™ 盘可经受高达 200°C 的峰值温度。

技术亮点:

- 1024 bit 到 16 kbit 读写内存
- 具有食品相容性
- 低频, 125 kHz
 - 高达 2048 bit 读写内存
 - 盘直径为 20、30 或 50 毫米
- 高频, 13.56 MHz
 - 1024 bit 到 16 kbit 读写内存
 - 盘直径为 20、30 或 50 毫米
 - 用于在金属上安装的可选配置
- 超高频, 865 到 915 MHz
 - 240 bit EPC, 512 bit 读写内存
 - 盘直径为 50 或 55 毫米
 - 用于在金属上安装的可选配置



IN Tag™

规格



HID 可创建定制标签解决方案以满足您对芯片类型、尺寸、编码和材料的应用要求。



II 2G Ex ia IIA T5 Gb

IN Tag									
低频									
	200			300			500		
基础型号编号	623182	624182	601182	623183	624183	601183	623185	624185	601185
电子特性									
工作频率	125 kHz								
芯片类型	Hitag S		Unique	Hitag S		Unique	Hitag S		Unique
内存	256 bit EPROM	2048 bit EPROM	64 bit 只读	256 bit EPROM	2048 bit EPROM	64 bit 只读	256 bit EPROM	2048 bit EPROM	64 bit 只读
防冲撞	是			是			是		
读取距离 2 W 读卡器 ERP, 可用空间	取决于读卡器、环境和应用								
物理特性									
尺寸	Ø 20 x 2.5 毫米			Ø 30 x 2.5 毫米)			Ø 50 x 3 毫米		
安装方法	嵌入、胶粘			嵌入、胶粘、螺钉固定					
固定孔尺寸	5.2 毫米								
可固定于	玻璃、塑料、木材								
外壳材料	PPA 聚邻苯二甲酰胺 [ISO 1874: PA6T/6I-GF50]								
颜色	黑色								
重量	1.3 克			3 克			9.5 克		
化学和机械特性									
防水	IP68, 20°C, 1 米 x 24 小时								
可承受暴露于	B 级燃料、矿物油、石油、盐雾、植物油, [抗紫外线 ISO 4892-2], [具有食品相容性, 指令 02/72/EC]								
环境测试条件	20°C, 100 小时								
震动	IEC 68.2.6 [10 克, 10 到 2000 Hz, 3 轴, 2.5 小时]								
冲击	IEC 68.2.29 [40 克, 18 毫秒, 6 轴, 2000 次]								
跌落测试	100 x 1 米								
轴向/径向力	800 牛/500 牛, 10 秒								
热特性									
存储	-40° 至 +90°C, 1000 小时								
工作温度	-25° 至 +85°C								
抗冲击/抗疲劳性	-20° 至 +85°C, 50x5 分钟, 30 秒转换								
峰值	140°C, 100 小时								
其他									
标准	EN 60079-0:2009, EN 60079-11:2007, EN 60079-26:2007								
选项	定制浮雕徽标或无徽标								
保修期	7 年								

工业和物流:

■ 资产追踪和物流

- 工具和设备库存管理
- 维护管理

■ 自动化和制造

- 生产流程自动化
- 实时材料库存
- 食品加工

■ 可退回的运输物品

- 库存和分发追踪
- 集装箱维护

■ 废物管理

- 垃圾箱追踪
- 回收合规性监控
- 改善发票和服务准确性
- 路线优化
- 基于奖励的废物和回收计划

规格

	IN Tag											
	高频						超高频					
							500					
	200	200 OM	300	500	500 OM	200	300	500	UHF	UHF OM	UHF	UHF OM
基础型号编号	629182	629182-300	629183	629185	629185-300	634182	634183	634185	692185	692185-300	692186	692186-300
电子特性												
工作频率	13.56 MHz						865 MHz (欧盟)			915 MHz (美国)		
芯片类型	I-Code SLix					F-Mem			G2XM			
内存	1024 bit EEPROM					16 kbit FRAM			240 bit EPC, 64 bit TID, 512 bit 用户内存			
防冲突	是											
读取距离 2 W 读卡器 ERP, 可用空间	取决于读卡器、环境和应用						最远可达 3 米					
物理特性												
尺寸	∅ 20 x 2.5 毫米	∅ 20 x 4.7 毫米	∅ 30 x 2.5 毫米	∅ 50 x 3 毫米	∅ 55 x 13 毫米	∅ 20 x 2.5 毫米	∅ 30 x 2.5 毫米	∅ 50 x 3 毫米	∅ 50 x 3.5 毫米	∅ 55 x 13 毫米	∅ 50 x 3.5 毫米	∅ 55 x 13 毫米
安装方法	嵌入、胶粘		嵌入、胶粘、螺钉固定			嵌入、胶粘		嵌入、胶粘、螺钉固定				
固定孔尺寸			5.2 毫米					5.2 毫米		5.3 毫米		
可固定于	玻璃、塑料、木材	玻璃、金属、塑料、木材	玻璃、塑料、木材		玻璃、金属、塑料、木材	玻璃、塑料、木材			塑料、木材	金属、塑料、木材	塑料、木材	金属、塑料、木材
外壳材料	PPA 聚邻苯二甲酰胺 [ISO 1874: PA6T/6I-GF50]											
颜色	黑色											
重量	1.3 克	2.5 克	3 克	9.5 克	30 克	3 克	9.5 克	1.3 克	10 克	30 克	10 克	30 克
化学和机械特性												
防水	IP68, 20°C, 1 米 x 24 小时											
可承受暴露于	B 级燃料、矿物油、石油、盐雾、植物油, [抗紫外线 ISO 4892-2], [具有食品相容性, 指令 02/72/EC]											
环境测试条件	20°C, 100 小时											
震动	IEC 68.2.6 [10 克, 10 到 2000 Hz, 3 轴, 2.5 小时]											
冲击	IEC 68.2.29 [40 克, 18 毫秒, 6 轴, 2000 次]											
跌落测试	100 x 1 米											
轴向/径向力	800 牛/500 牛, 10 秒											
热特性												
存储	-40° 至 +90°C, 1000 小时											
工作温度	-40° 至 +85°C					-25° 至 +85°C			-20° 至 +85°C			
抗冲击/抗疲劳性	-20° 至 +85°C, 50x5 分钟, 30 秒转换											
峰值	140°C, 100 小时											
其他												
标准	EN 60079-0:2009, EN 60079-11:2007, EN 60079-26:2007, ISO 15693, ISO 18000-3					EN 60079-0:2009, EN 60079-11:2007, EN 60079-26:2007, ISO 15693			ISO 18000-6C, EPC C1G2 EN 60079-0:2009, EN 60079-11:2007, EN 60079-26:2007			
选项	定制浮雕徽标或无徽标											
保修期	7 年											

北美: +1 949 732 2000 • 免费电话: 1 800 237 7769
欧洲、中东及非洲: +41 21 908 01 00
亚太地区: +852 3160 9800 • 拉丁美洲: +52 55 5081 1650



ASSA ABLOY

An ASSA ABLOY Group brand

© 2013 HID Global. 保留所有权利。HID 和 HID 徽标是 HID Global 在美国和/或其他国家/地区的商标或注册商标。所有其他商标、服务标志和产品或服务名称都是其各自所有者的商标或注册商标。

2013-02-22-hid-rfid-il-in-tag-family-ds-zh-cn